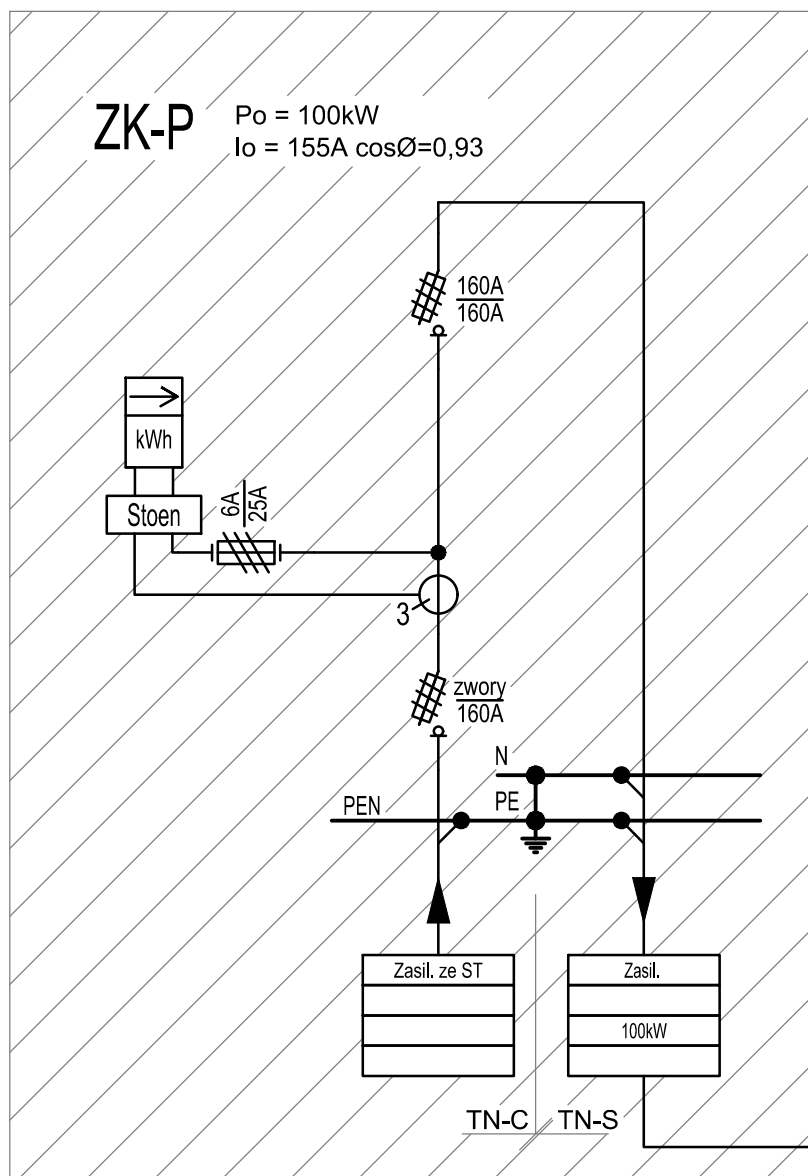
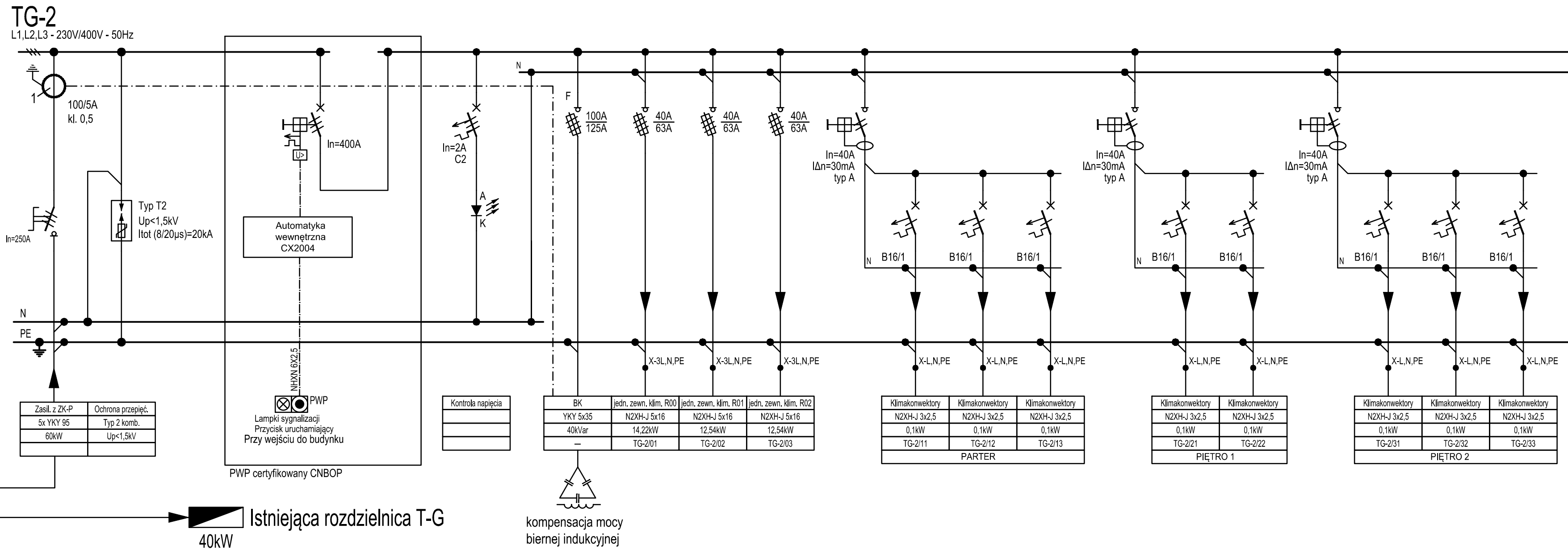


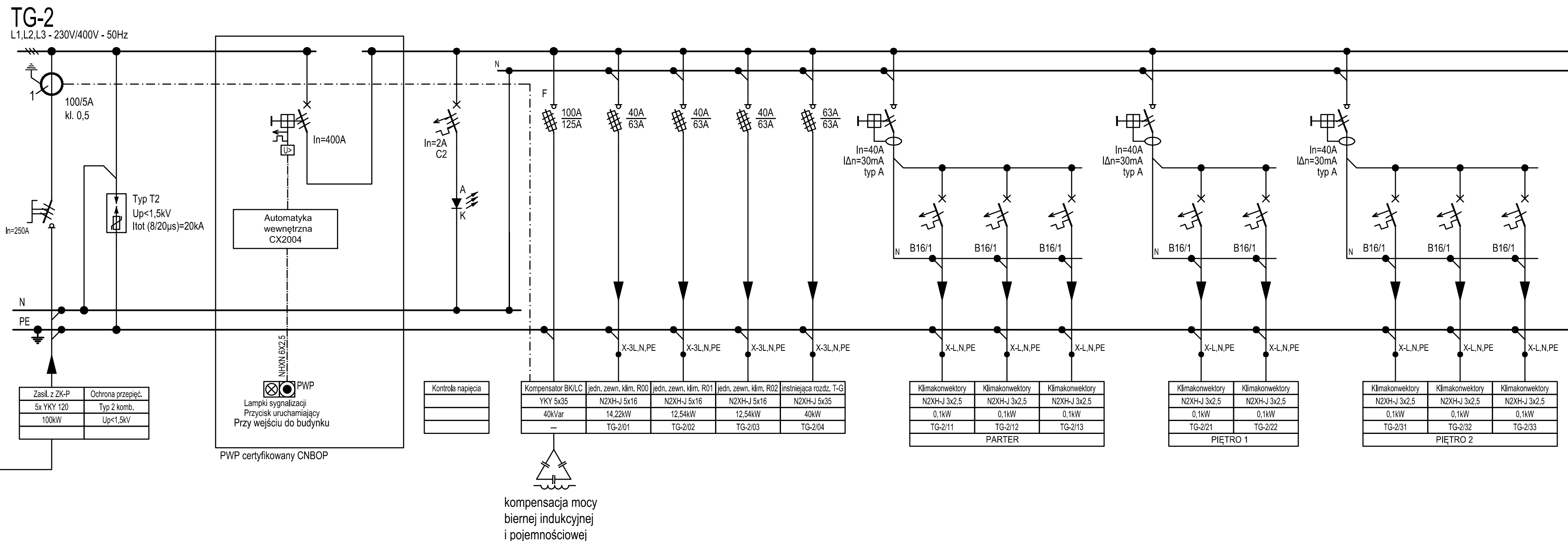
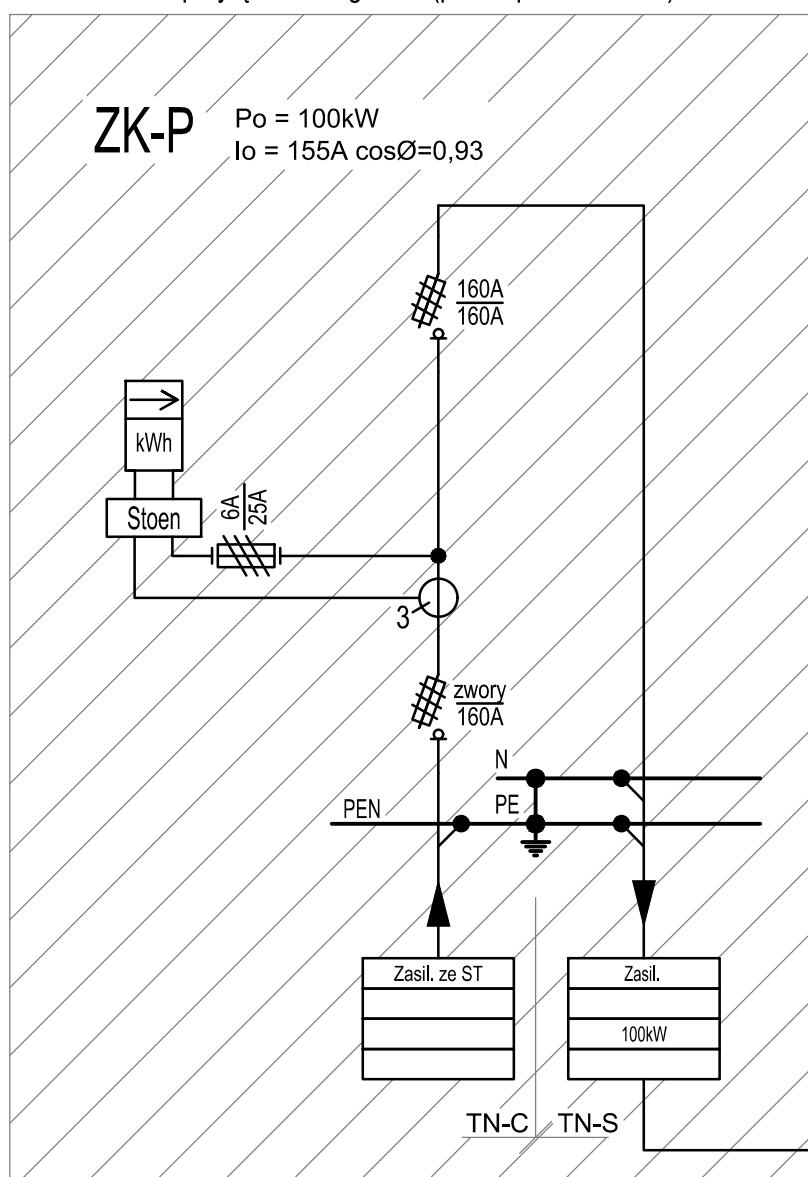
Złącze kablowo-pomiarowe wykonane będzie zgodnie z warunkami przyłączenia wg OSD (poza opracowaniem)



The diagram shows a 3-phase 4-wire system. At the top, three horizontal lines represent the phase lines, labeled L1, L2, and L3. Below these, three vertical lines represent the neutral (N) and protective earth (PE) lines. The neutral line is labeled 'N' and the PE line is labeled 'PE'. The PE line is grounded, indicated by a ground symbol. The three phase lines are connected to three breakers, each labeled with its rated current: 250A, 160A, and 125A. The breakers are connected to the phase lines and the neutral/PE line. The breakers are labeled 'zwony' (circuit breakers) and '63A', '125A', '160A'.




Złącze kablowo-pomiarowe wykonane będzie zgodnie z warunkami przyłączenia wg OSD (poza opracowaniem)



INSTALACJA WEWNĘTRZNA SYSTEM SIECI: TN-S 3NPE-50Hz-230/400V	
DODATKOWA OCHRONA OD PORAŻENI: SAMOCZYNNY WYŁĄCZNIK ZASILANIA	
ROZDZIELNICA	TG-2
POSZYNIOWANIE/ PRĄD	250A
KLASA OCHRONNOŚCI	IKL OCHRONNOŚCI
WYSOKOŚĆ	1000
SZEROKOŚĆ	600
GŁĘBOKOŚĆ	800
P	IP 30
ZASILANIE - GÓRA/DOL	Z GÓRY
ODPŁYWY - GÓRA/DOL	Z DOLU

ROZDZIELNICA	TG-2
DOZYSZYNOWANIE/ PRĄD	250A
KLASA OCHRONNOŚCI	1 KL. OCHRONNOŚCI
WYSOKOŚĆ	1000
SZEROKOŚĆ	600
GLĘBOKOŚĆ	400
P	IP 30
ZASILANIE - GÓRA/DÓŁ	Z GÓRY
ODPŁYWY - GÓRA/DÓŁ	GÓRA

NUMER	DATA	TYTUŁ	
inwestor			
Pedagogiczna Biblioteka Wojewódzka im. Komisji Edukacji Narodowej przy ul. Gołcowskiej 4 w W-wie			
podmiot projektowania architektura			
		Abundo Space sp. z o.o. ul. Pańska 96, lok 83 00-837 Warszawa	
autorzy projektu		oprac. bud. do proj. bez ograniczeń w specjalności architektonicznej	
mgr inż. Mariusz Krupczyński nr upr Wa-442/94			
mgr inż. Aleksandra Kosobudzka			
przedmiot			
Projekt wykonawczy instalacji klimatyzacji w budynku Pedagogicznej Biblioteki Wojewódzkiej im. Komisji Edukacji Narodowej			
adres projektu			
ul. Gołcowska 4 03-010 Warszawa			
branża			
ELEKTRYCZNA			
nazwa rysunku			
SCHEMAT ROZDZIELNICY RG-2			
data opracowania		status/format papieru	
30.09.2023			
opracowanie			
numer rysunku			
PROJEKT WYKONAWCZY			